



تدريبات رفع الكفاءة  
منتصف الفصل الدراسي الثاني  
20242023  
قسم العلوم  
الوحدة الخامسة: الصخور



## مبادرة معاً نحو القمة

أسم الطالبة: \_\_\_\_\_

الصف الثالث: \_\_\_\_\_

ضع علامة ( × ) على رمز الإجابة الصحيحة:

أي أجزاء بنية الأرض الظاهرة تعيش عليها الكائنات الحية؟	1.1	
	A اللب	
	B الوشاح	
	C الصخر	
	D القشرة الأرضية	

أي مكونات الأرض هو <u>الأشد حرارة</u> ؟	1.2	
	A اللب	
	B الوشاح	
	C الصخر	
	D القشرة الأرضية	

ما المرحلة الأولى من تكون <u>الصخور النارية</u> ؟	1.3	
A تبرد الحمم البركانية		
B يبدأ البركان بالثوران		
C تخرج الحمم البركانية		
D تتحول الى صخور نارية		

1.4	كيف تكونت الصخور الرسوبية؟
	A من اصداف الكائنات البحرية
	B طين ورمل وحصى
	C بقايا الكائنات الميتة
	D جميع ما سبق

1.5	ما الخاصية التي تجعل الصخر الطباشيري مناسب للاستخدام في الكتابة؟
	A قاس
	B ثقيل
	C خشن
	D طري

1.6	ما الخاصية التي تميز الصخر في الصورة المجاورة؟
	A طري
	B نسيج ناعم
	C مسامية عالية
	D حبيبات كبيرة واضحة



<p>1.7 مما تكونت <u>الصخور الجيرية</u> ؟</p>	1.7
	A الحشرات
	B الحمم البركانية
	C بقايا الكائنات البحرية
	D الهياكل العظمية للحيوانات البرية

<p>1.8 أي من الصخور الآتية <u>صخر ناري</u>؟</p>	1.8
	A صخر رملي
	B صخر طيني
	C صخر الصوان
	D صخر الجرانيت

<p>1.9 أي من الصخور الآتية <u>صخر رسوبي</u>؟</p>	1.9
	A صخر جيرى
	B صخر البازلت
	C صخر الكوارتز
	D صخر الجرانيت

<p>1.10 أي المواد التالية توجد داخل الصخور <u>وتؤثر فى لونها</u>؟</p>	1.10
	A الماء
	B الهواء
	C الجليد
	D المعادن

أي الصخور التالية يحتوي على حبيبات واضحة؟	1.11
	A
	B
	C
	D

أي من التالي من خصائص صخر الصوان؟	1.12
	A باهت
	B خشن
	C قاسي
	D طري

1.13	أي الصخور الآتية أكثر قساوة؟
A	صخر جيرى
B	صخر رملى
C	صخر الصوان
D	صخر الطباشيرى

1.14	أي الصخور الآتية الأدنى قساوة؟
A	صخر طينى
B	صخر رملى
C	صخر البازلت
D	صخر الجرانيت

1.15	أي الصخور التالية لا يتأثر عند فركه بورق الزجاج؟
A	صخر طينى
B	صخر جيرى
C	صخر الرملى
D	صخر الجرانيت

1.16 أي الصخور التالية يتأثر بجميع المخادش؟

A	صخر رملي	
B	صخر طيني	
C	صخر الصوان	
D	صخر البازلت	

1.17 ماذا تسمى العملية البطيئة لتفكك الصخور بفعل الرياح والمطر والجليد وتغيرات درجات الحرارة؟

A	الحمم البركانية	
B	عملية التعرية	
C	عملية التجوية	
D	عملية تكوين الصخور	

1.18 ما العملية التي تسببت في تغيير شكل بنية الصخور في الصورة التالية؟



A	الجفاف	
B	التجوية	
C	التجمد	
D	الانصهار	

1.19 أي الصخور الآتية غير مسامي؟

A	صخر طيني	
B	صخر رملي	
C	صخر جيرى	
D	صخر البازلت	

ما الخاصية التي تميز الصخر المبين في الصورة؟

1.20



A قاس

B ناعم

C لامع

D له مسامية عالية

أي الصخور الآتية استخدمه الإنسان منذ القدم لصناعة الفؤوس وأدوات الحرب؟

1.21

A البازلت

B الصوان

C الرملي

D الطباشيري

ما المفردة التي تصف مسامية الصخر؟

1.22

A مرنة

B طرية

C عازلة للماء

D ماصة للماء

كتلة الصخر قبل وضعه بالماء وكتلة الصخر بعد وضعه بالماء؟ أي رمز يمثل الصخر المسامي.

1.23

الصخر	قبل	بعد
A	20	20
B	40	50
C	70	70
D	25	25

A الصخر

B الصخر

C الصخر

D الصخر



1.24	أي التالي يساعدنا على اختبار قساوة الصخور؟
A	لونها
B	شكلها
C	حجمها
D	آثار الخدوش

1.25	أي من الآتي يوجد في الصخور ويؤثر في لونها؟
A	الماء
B	الهواء
C	المعادن
D	الأوكسجين

1.26	كيف يغير الجليد من الصخور؟
A	يقلل الشقوق في الصخر
B	لا تتأثر بنية الصخر بالجليد
C	يؤدي الى تماسك بنية الصخر
D	يسبب الماء شقوقاً في الصخر عندما يتجمد

1.27	ما المكان الذي نستخرج منه الصخور لاستخدامها في البناء؟
A	الكهف
B	البركان
C	المحيط
D	المحجر

1.28	ما المكان الذي تستخدم فيه الصخور للحماية؟
A	الطرق
B	اساسيات المباني
C	المناطق الساحلية
D	السيراميك المزخرف

1- أذكر اثنان من خصائص صخر الصوان؟

أ-

\_\_\_\_\_

ب-

\_\_\_\_\_

2- أذكر اثنان من العوامل التي تسبب في تغير بنية الصخور؟

أ-

\_\_\_\_\_

ب-

\_\_\_\_\_

3- ما الذي تشير إليه زيادة كتله الصخر بعد وضعه في الماء؟

الإجابة:

\_\_\_\_\_

4- كيف تؤثر الرياح على الصخور الرسوبية؟

الإجابة:

\_\_\_\_\_

5- ماذا نسمي الصخور التي لا تمتص الماء ولا تسمح بنفاذ الماء من خلالها؟

الإجابة:

\_\_\_\_\_

6- ما الصخور الأكثر شيوعاً في دولة قطر؟

الإجابة:

\_\_\_\_\_

7- ماذا تسمى عملية تفكك الصخور وتفتتها بفعل الرياح والأمطار ودرجات الحرارة والجليد مما يغير في شكلها وحجمها؟

الإجابة:

\_\_\_\_\_

8- ما الذي يؤثر في لون الصخور؟

الإجابة:

\_\_\_\_\_

أ. لاحظ جدول البيانات الاتي لاستقصاء تم فيه اختبار مجموعة متنوعة من الصخور بطرق مختلفة ثم أجب على الأسئلة التالية:

أولاً: اختبار قساوة الصخور بالخدش

نوع الصخر / أداة الخدش	الخدش بالأظافر	الخدش بقطعة معننية	الخدش بالمسمار
صخر جيري	X	√	√
صخر طباشيري	√	√	√
صخر الصوان	X	X	X

أ. أي الصخور تعتبر الأقل قساوة؟ الإجابة: \_\_\_\_\_

ب. على ماذا يدل عدم وجود أي خدوش بصخر الصوان؟ الإجابة: \_\_\_\_\_

ج. أي الصخور يصنع منه أدوات الحرب قديماً واشعال النار؟ الإجابة: \_\_\_\_\_

د. ما خاصية الصخر الطباشيري التي تجعله مناسب للكتابة؟ الإجابة: \_\_\_\_\_

و. رتب الصخور ترتيباً تنازلياً بحسب قساوتها؟ << <<

من الأكثر الإجابة:

يتم ترتيب الصخور ترتيباً تنازلياً من الأكثر قساوة الى الأقل قساوة

ثانياً: اختبار مسامية الصخور

نوع الصخر / كتلة الصخر	كتلة الصخر في بداية الاستقصاء (g)	كتلة الصخر في نهاية الاستقصاء (g)
صخر الجرانيت	73	73
صخر رملي	72	85
صخر جيرى	77	92
صخر طباشيري	75	98

أ. ما الصخور التي زادت كتلتها في نهاية الاستقصاء؟

الإجابة: \_\_\_\_\_

ب. ما نوع الصخور التي ازدادت كتلتها في نهاية الاستقصاء؟

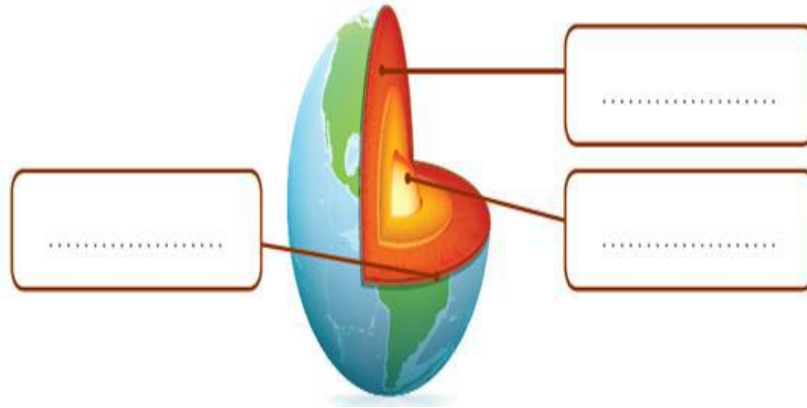
الإجابة: \_\_\_\_\_

ج. على ماذا يدل عدم ازدياد كتلة صخر الجرانيت في نهاية الاستقصاء؟

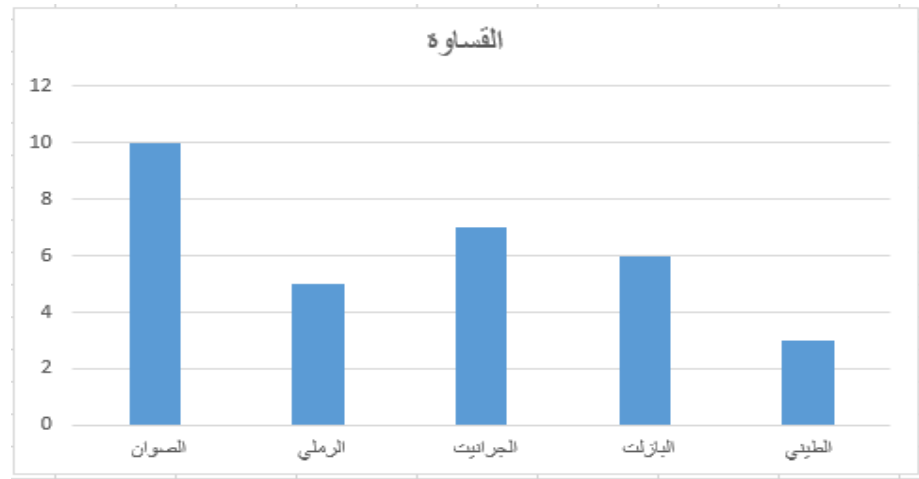
الإجابة: \_\_\_\_\_

ثالثاً: انظر إلى نموذج بنية الكرة الأرضية واكتب أسماء الطبقات في مكانها الصحيح:

(اللب – الوشاح – القشرة الأرضية)



رابعاً: اختبار قساوة الصخور (رسم بياني)

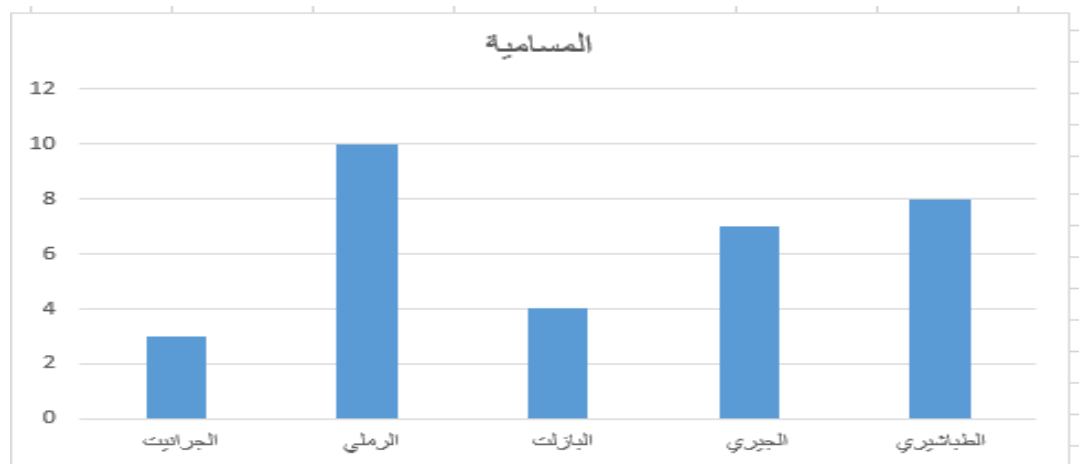


أ. أي الصخور أدنى قساوة؟ الإجابة:

ب. ما الفرق بين قساوة الصوان والرملي؟ الإجابة:

ج. رتب الصخور تصاعدياً من الأقل الى الأعلى قساوة؟

### خامساً: مسامية الصخور (رسم بياني)



أ. أي الصخور أعلى مسامية؟ الإجابة:

ب. ما الفرق بين مسامية الصخر الرملی والطباشيري؟ الإجابة:

ج. رتب الصخور تنازلياً من الأكبر الى الأقل مسامية؟ الإجابة:

سادساً: صنف الصخور الآتية (جرانيت -صوان -كوارتز -رملی -بازلت -جيري -طيني) الي صخور نارية وصخور رسوبية

صخور رسوبية	صخور نارية

سابعاً: لاحظ الصخور ثم اختر الكلمة المناسبة من المفردات وضعها في المكان المناسب

رملي - طباشيري - الجرانيت - الكوارتز - الصوان - طيني



.....



.....



.....



.....



.....



.....

عليك عزيزتي الطالبة دراسة تحقق مما تعلمت في نهاية الدروس بعد الانتهاء من الملزمة وذلك للتأكد من الاطلاع على المعلومات ككل